

Siste nytt om overgangen fra Altinn II til Altinn 3

59 dager før Altinn II fases ut, 40 dager til 31. mai

Gjør deg klar for Altinn 3!

Tilgangsstyring er på plass. I denne utgaven får du kort status, nyttige lenker og inspirasjon fra SSB som har fullført migreringen. 31. mai er siste frist i Altinn II – flytt nå for å unngå driftsstans.

➔ [Les siste nytt på samarbeidsportalen her](#)

Husk å lese side 3 → Her ligger informasjon fra SSB og Skatteetaten.

Innsendinger og meldinger på Altinn II avvikles 31. mai

Det betyr at 31. mai er siste frist for å ha integrasjoner på plass mot Altinn 3, og at dere må være koblet på de nye API-ene for å få tilgang til meldinger som sendes i Altinn 3. For enkelte tjenester (skjema og meldinger) kan det være nødvendig å ta i bruk nye grensesnitt tidligere.

Les mer:

🔗 [Overgang fra Altinn 2 innboks-API til Altinn 3](#)

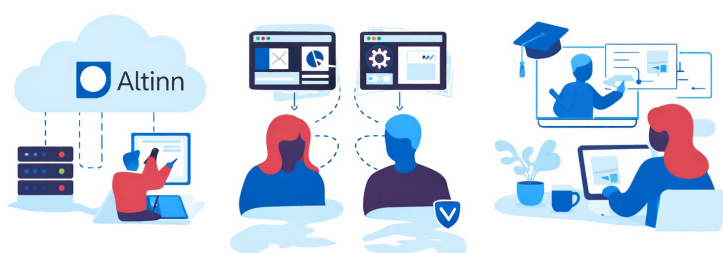
🔗 [Innsending på Altinn II avvikles 31. mai – unngå at brukernes data går tapt](#)

Vil du hjelpe oss å gjøre dokumentasjon bedre?

Vi jobber med å forbedre dokumentasjonen på docs.altinn.studio og informasjonen på samarbeidsportalen for tjenesteeiere og systemleverandører som skal koble seg på Altinn 3.

Har dere lyst til å bidra med innspill gjennom korte, digitale brukertester, tilpasset deres kapasitet og ønsker?

Meld interesse her: [Skjema for påmelding til brukertest – systemleverandører – Fyll ut skjema](#)



Arrangementer

30.

april
2026

[Altinn-kaffe](#)

🕒 09:00 – 11:00

📍 Digitalt

🏠 Fellesløsninger, Altinn

➔ [Se arrangementoversikt](#)

Nyttige lenker:

- 🔗 [Altinn Autorisasjon – Referanseimplementasjoner](#)
- Her finner du konkrete eksempler på hvordan du kan sette opp autentisering og integrasjon mot Altinn 3 i egne systemer.
- 🔗 [Ny veiledning for oppsett av systembrukere](#)
- Vi har nå publisert en ny veiledning for oppsett av systembrukere på docs.altinn.studio. Er du systemleverandør, bør du få med deg denne
- 🔗 [Tjenesteoversikten – tilgangspakker og ressurser](#)
- Her kan du finne tilgangspakker og tilhørende ressurser for Altinn-tjenester. Løsningen er foreløpig midlertidig, men gir allerede nå en nyttig oversikt.
- 🔗 [DigitalPortal – demo for tilgangsstyring med Altinn](#)
- En løsning utviklet for tjenesteeiere, men også relevant for systemleverandører. Her kan du utforske hvordan Altinn kan brukes til å styre tilgang i egne portaler og løsninger, og hvordan Altinns autorisasjonsplattform kan tas i bruk i praksis.

Er du systemleverandør?

- 🔗 [Kom i gang-siden er oppdatert](#)
- Vi er i gang med arbeidet om å oppdatere sidene våre og veiledningen vår. Se også siden [Brukscase](#)

Våre siste nyheter

- 🔗 [Innsending på Altinn II avvikles 31. mai – unngå at brukernes data går tapt](#)
- 🔗 [Tilgangsstyring i Altinn 3 dekker "alle" behov](#)
- 🔗 [Viktig informasjon om avvikling av Altinn II](#)
- 🔗 [Tidligere nyhetsbrev](#)

Siste nytt om overgangen fra Altinn II til Altinn 3

Oppfordre brukerne deres til å gi fullmakt til tilgangspakker

I Altinn 3 brukes **tilgangspakker** for å styre hvem som kan bruke en tjeneste. For mange virksomheter betyr dette at fullmakter må settes opp på nytt der man tidligere brukte roller i Altinn II.

Dersom dere er tjenesteeier, anbefaler vi at dere informerer brukerne deres om denne endringen og oppfordrer dem til å gi fullmakt til relevante tilgangspakker for ansatte som skal bruke tjenestene.

Dette bidrar til at riktige personer får fullmakt til tjenestene deres, og gjør det enklere for virksomheter å administrere hvem som kan utføre oppgaver på vegne av virksomheten.

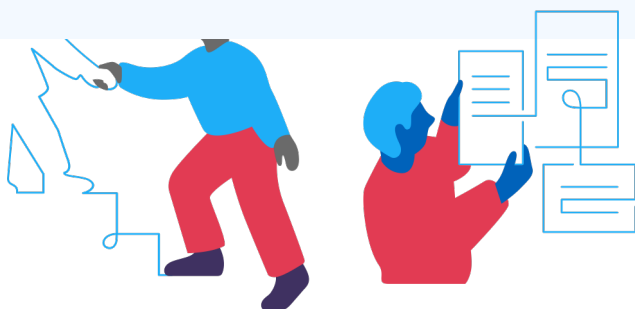
Vi anbefaler derfor at tjenesteeiere oppfordrer brukerne sine til å:

- Gå gjennom hvilke tjenester virksomheten bruker
- Gi fullmakt til relevante tilgangspakker til ansatte som skal utføre oppgaver
- Oppdatere fullmakter der man tidligere brukte roller i Altinn II

Se mer informasjon og veiledning for deres sluttbrukere her:

- [Tilgangsstyring for sluttbrukere](#)
- [Steg for steg-guider for sluttbruker](#)
- [Tilgangspakker \(erstatte roller\)](#)
- [Enkelttjenester](#)
- [Hjelpesider på Altinn.no](#)

PS. Har du ikke satt tilgangspakke på tjenestene dine ennå, er i dag en god dag å gjøre det på!



Kommunens mange hatter i Altinn

Kommuner kan ha flere roller i Altinn samtidig. Hvilke oppgaver dere har i forbindelse med moderniseringen av Altinn avhenger derfor av hvordan kommunen bruker løsningene.

Sluttbruker:

- Alle kommuner er sluttbruker når ansatte bruker Altinn direkte, for eksempel til å lese meldinger, sende inn skjema eller håndtere oppgaver fra andre offentlige virksomheter. Som sluttbruker er det normalt ikke behov for tekniske tilpasninger, men det er viktig å sørge for at ansatte har riktige tilganger og kjenner til eventuelle endringer i løsningen.

Tjenesteeier:

- Kommuner er tjenesteeier når dere utvikler og tilbyr egne digitale tjenester i Altinn, for eksempel søknader eller skjema til innbyggere eller næringsliv. Som tjenesteeier har dere ansvar for å utvikle, forvalte og eventuelt flytte tjenestene deres til Altinn 3.

Systemleverandør:

- Kommunen opptrer som systemleverandør når dere selv har satt opp integrasjoner via API mellom et fagsystem og Altinn. For eksempel et egenutviklet fagsystem eller et sak- og arkivsystem som ikke har standardisert integrasjon. Hvis kommunen har satt opp slike integrasjoner, bør dere avklare med systemleverandøren om fagsystemet kommer med støtte Altinn 3, eller om dere selv må sette opp nye integrasjoner. Hvis dere ikke har planlagt for dette, se [Kom i gang-guiden](#) så snart som mulig.

Eksempel:

- En kommune kan bruke et sak- og arkivsystem som automatisk mottar eller sender meldinger via Altinn. I slike tilfeller skjer kommunikasjonen gjennom en integrasjon mellom fagsystemet og Altinn. Hvis kommunen har satt opp denne selv er dere systemleverandør. Hvis ikke er dere sluttbruker.

Vi hører gjerne fra deg!



Send oss gjerne innspill eller spørsmål ved å ta kontakt på altinnmodernisering@digdir.no.

[Klikk her](#) hvis du ikke ønsker å motta nyhetsbrev fra prosjektet Modernisering Altinn.

Siste nytt om overgangen fra Altinn II til Altinn 3

Fra andre etater i Programmet



Statistisk sentralbyrå
Statistics Norway

Statistisk sentralbyrå (SSB) er klare for utfasing av Altinn II

Torsdag 9. april ble det siste av SSBs totalt 116 Altinn II-skjema ferdigstilt på Altinn 3. SSB er dermed godt i rute før Digitaliseringsdirektoratet begynner å ta ned den gamle Altinn-plattformen fra 1. juni.

Det gjenstår like fullt en del før reetableringsprosjektet er ferdig. Blant annet er det rom for forbedring i flere av de skjemaene som er etablert på Altinn 3. Før Altinn II stenger, må det også legges til rette for at alt av vedtaksbrev og andre meldinger som SSB sender til rapportørene sine via Altinn, kan sendes ved bruk av de nye meldingstjenestene som er etablert på Altinn 3.

Nye tilganger

Ved overgang til Altinn 3 mister de sluttbrukerne som har hatt tilgang til SSBs skjemaer og meldinger i Altinn II i form av en enkeltrettighet, tilgang og må derfor få ny fullmakt for å kunne fortsette å bruke de reetablerte Altinn-tjenestene.

SSB faser suksessivt ut de gamle Altinn II-rollene. Sluttbrukere som har hatt tilgang til SSBs skjemaer og meldinger i Altinn II i kraft av Altinn II-rollen Utfyller/Innsender, vil derfor også måtte skaffe seg tilgang på ny. Enten i form av en tilgangspakke, eller en enkeltrettighet.



Skatteetaten

Fristen for å ta i bruk Altinn 3-tjenestene a-melding og skattekort til arbeidsgivere forlenges til 15. juni

Fristen for å ta i bruk Altinn 3-tjenestene a-melding og skattekort til arbeidsgivere er utsatt til 15. juni kl. 12.00. Dette gir leverandørene mer tid til å oppdatere løsningene sine.

For Skatteetatens øvrige tjenester gjelder fortsatt fristen 31. mai for avvikling av Altinn II.

Les mer:

<https://www.skatteetaten.no/samarbeidspartnere/slutbrukersystemer/sbs-nyheter/frist-altinn3-forlenges/>

Trenger du hjelp?

Ønsker du raskt svar på din henvendelse anbefaler vi at du bruker vårt [kontaktskjema](#).

Dersom du ikke får svar underveis i skjema eller kan bruke skjema kan du kontakte servicedesk@altinn.no

Takk for verdifulle tilbakemeldinger

Vi vil gjerne takke Statistisk sentralbyrå (SSB) for nyttige tilbakemeldinger på dokumentasjonen vår og innholdet på samarbeidsportalen.

Innspillene gir oss verdifull innsikt i hvordan dokumentasjonen oppleves i arbeidet med å utvikle og forvalte tjenester i Altinn, og viser hvor viktig samarbeid er i moderniseringen.

Vi vil også takke alle andre som har bidratt med gode og konstruktive innspill, forslag og kode. Alle tilbakemeldinger tas imot med stor takk og er viktige i arbeidet med å forbedre veiledning og dokumentasjon, og løsningene våre.

Vi hører gjerne fra deg!

Send oss gjerne innspill eller spørsmål ved å ta kontakt på altinnmodernisering@digdir.no.



[Klikk her](#) hvis du ikke ønsker å motta nyhetsbrev fra prosjektet Modernisering Altinn.